



Internationales DLG-Pflanzenbauzentrum

8.10.2013

Alexander von Chappuis
Fachgebietsleiter Pflanzenproduktion



Plattform für anwendungsorientierte pflanzenbauliche, land- und verfahrenstechnische Versuche, Tests und Demonstrationen

Ziele:

Anwendungsorientierte Forschung und ihren Transfer in die Praxis fördern

Beitrag zu Zukunftsherausforderungen der Landwirtschaft leisten

IPZ-Selbstverständnis:

Kompetenzträger:

- DLG-Ausschüsse, DLG-Ausstellungen, DLG-Testzentrum Technik & Betriebsm.
- Kooperationspartner: LLFG, HA, MLU-Halle, JKI, BSA...
- Unternehmen des Agribusiness

Einbindung in bestehende Netzwerke:

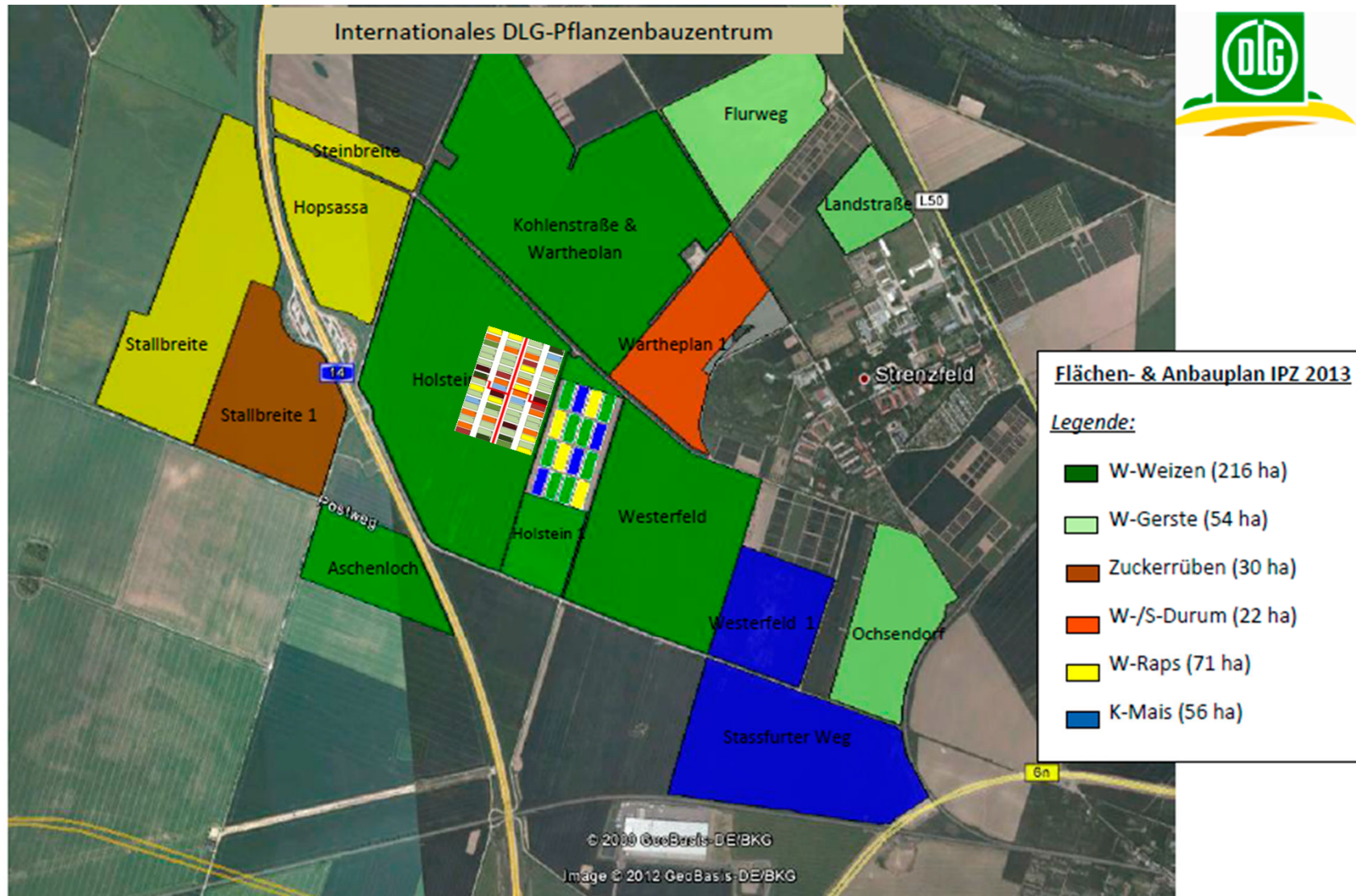
- Deutsche Agrarforschungsallianz (DAFA)
- Projektverbünde (z.B. iGreen)



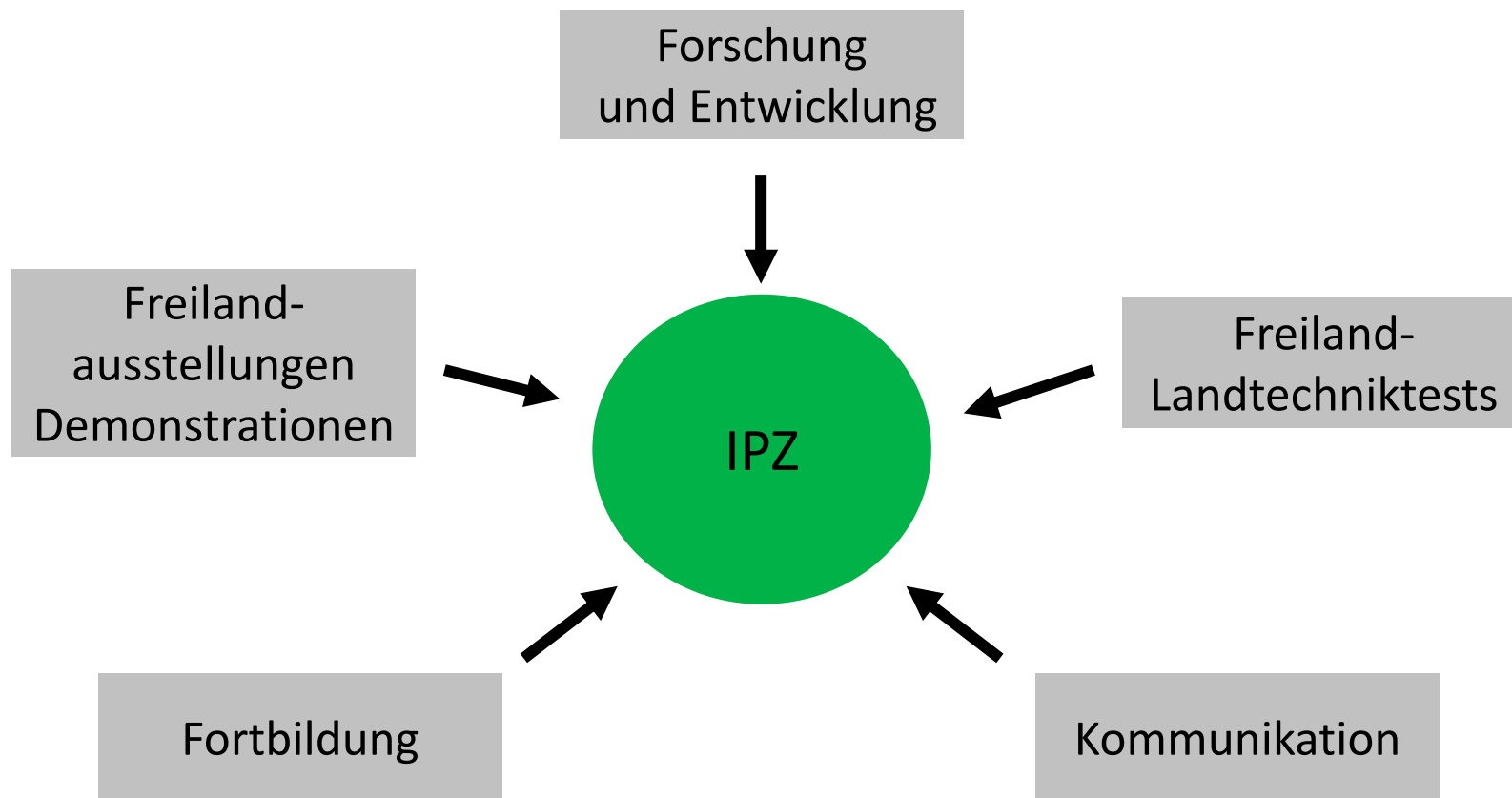
IPZ - auf einen Blick

- *Lage:* Sachsen-Anhalt, Südrand der Magdeburger Börde, A14, zwischen Halle und Magdeburg, Abfahrt Bernburg
- *Standort:* Mitteldeutsches Trockengebiet: 80 m NN, mittlere Jahresniederschläge: 511 mm, Jahresmitteltemperatur: 9,7 °C, Löß-Schwarzerde, 85 Bodenpunkte, 250 mm nFK
- *Flächen:* ca. 500 ha, davon 97% AL; Hof- und Wegefläche, Unland
- *Gebäude:* Verwaltungsgebäude, Wohnhaus, Lagerhallen, benachbarte Seminarräume bei Standortpartnern





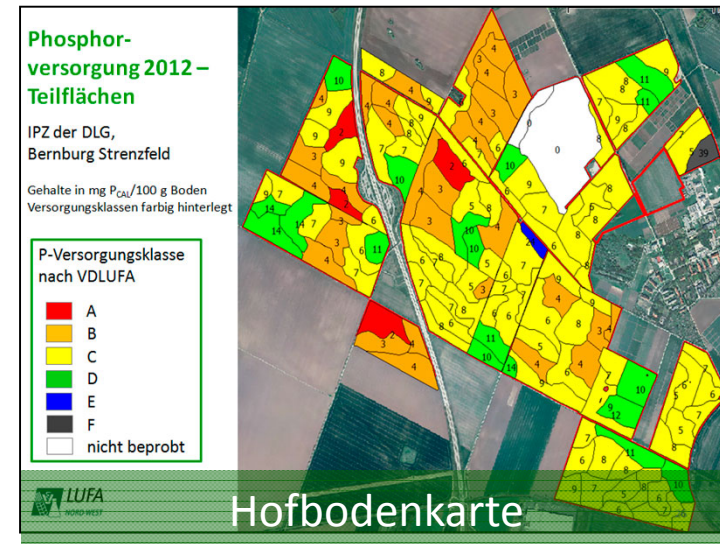
Standortfunktionen IPZ



Forschung und Entwicklung
- praxisorientiert!



Europäische Anbauvergleiche



Hofbodenkarte

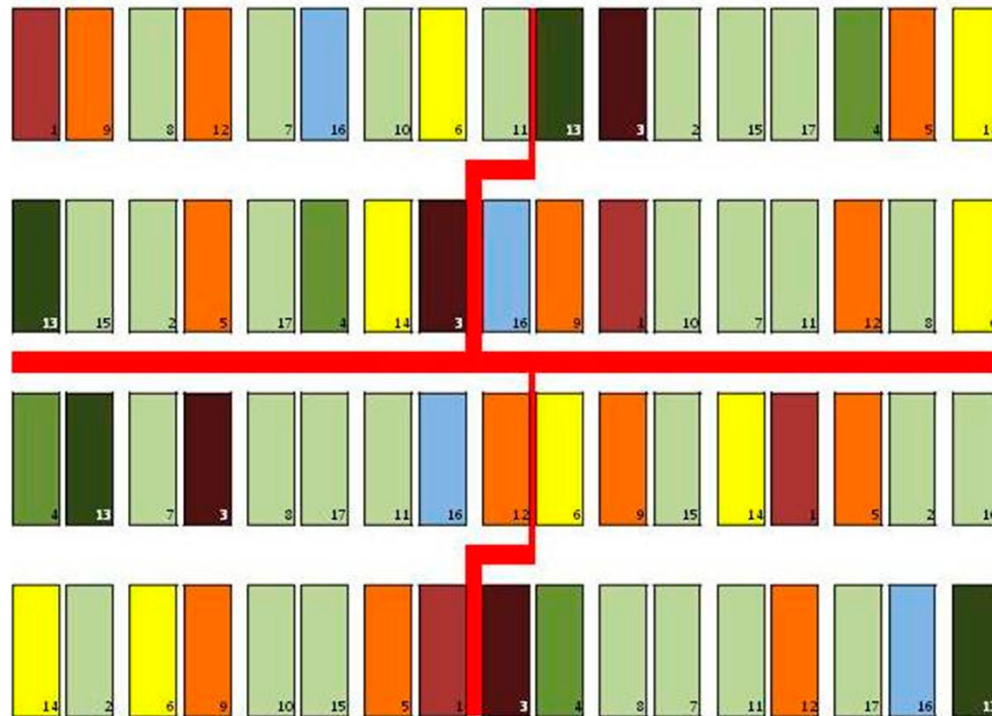


Parzellendrillmaschinenvergleich

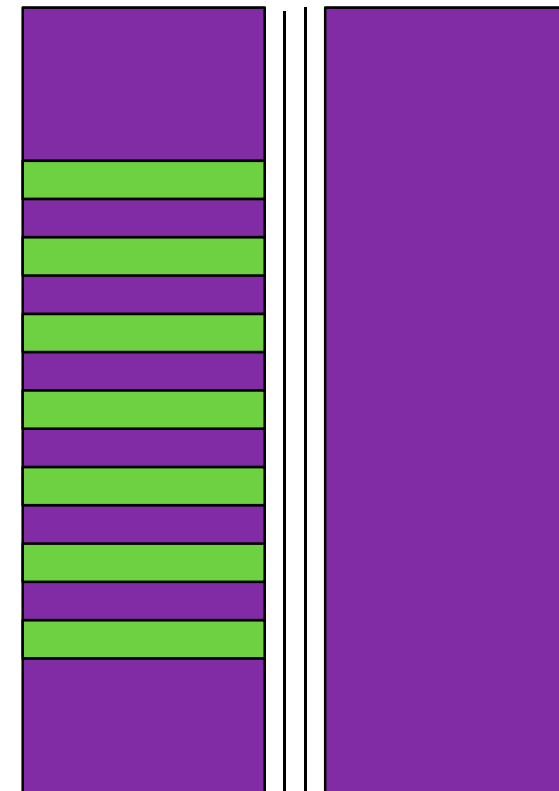


DLG-Langzeitversuch Streifenbearbeitung

Forschung und Entwicklung
- praxisorientiert!



DLG-Langzeitversuch Fruchtfolgen



Sekundäre Versuchsfragen



Kooperationserfahrungen?

- DLG-Langzeitversuch Streifenbearbeitung
- DLG-Langzeitversuch Fruchtfolgen
 - ✓ Landwirte entwickeln Versuchsfragen tatkräftig mit
 - ✓ Ähnliches Versuchsdesign an anderem Standort
- ✓ Wir sind noch deutlich in der Sammelphase!





Vielen Dank für Ihre Aufmerksamkeit!

