



# Ziel und Vorgehensweise des DAFA-Fachforums Grünland

Prof. Dr. Johannes Isselstein, Uni Göttingen  
Mitglied der Steuerungsgruppe

Triesdorf, 28. August 2013

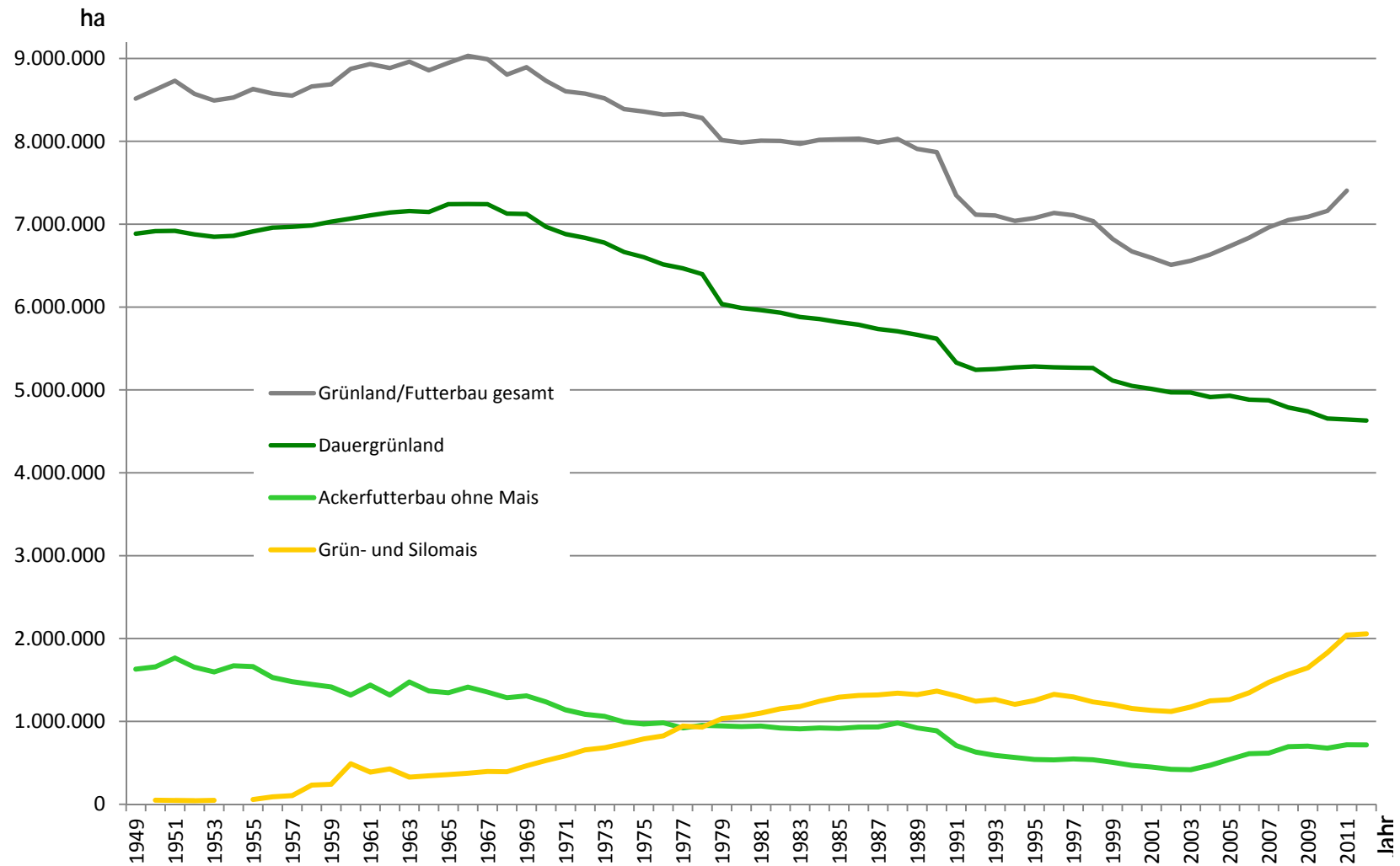
# Warum ein Grünlandforum?



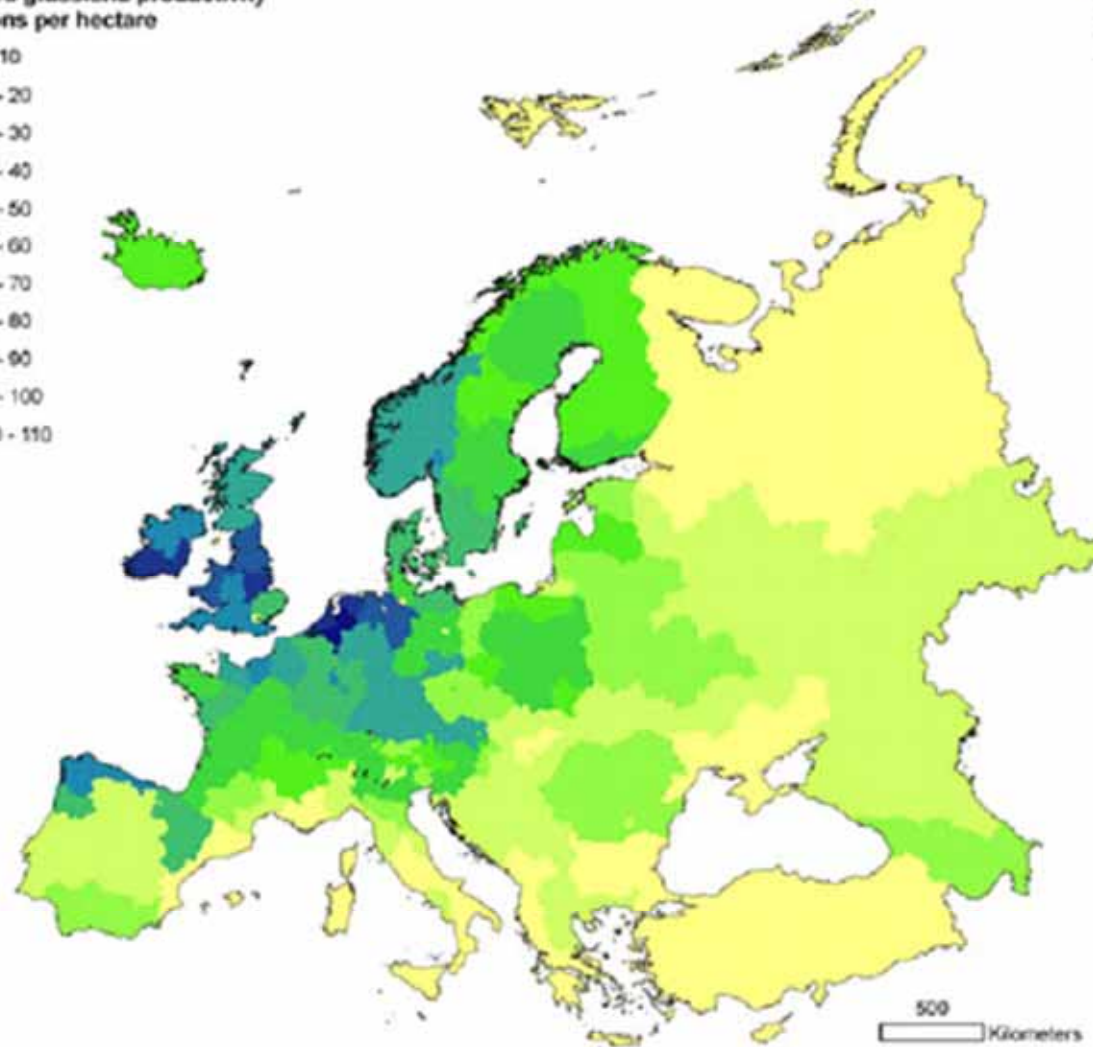
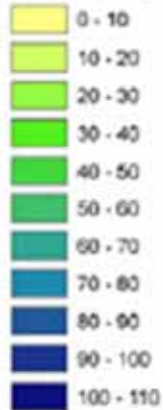
# Gliederung

- Grünlandwirtschaft/Grünlandforschung in Deutschland
- Anspruch und Ziel des Fachforums
- Eckpunkte des Strategieentwurfs
- Kommentare zum Strategie-Papier
- Veranstaltung, Fahrplan

# Flächennutzung Grünland und Futterbau

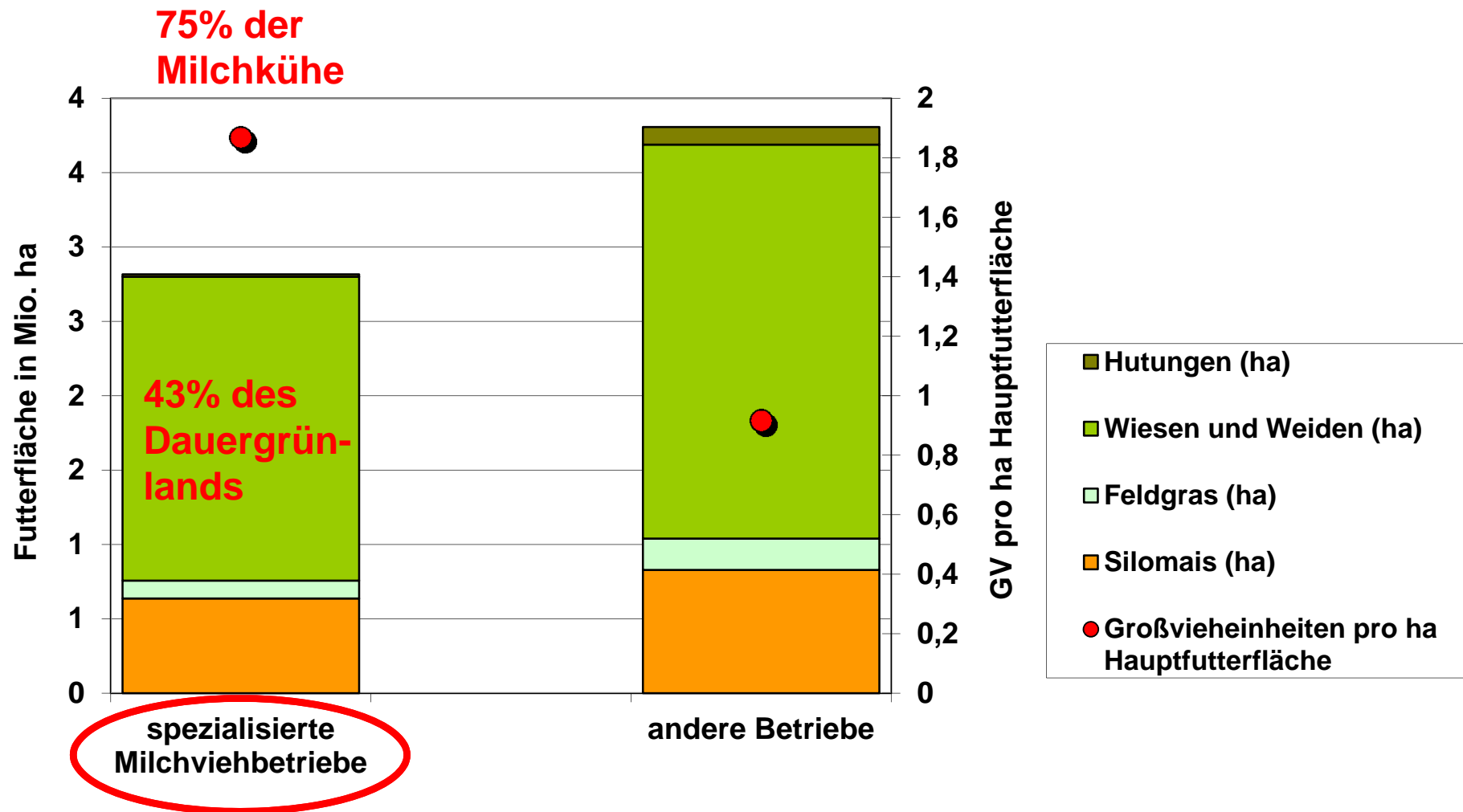


Estimated grassland productivity  
in decitons per hectare

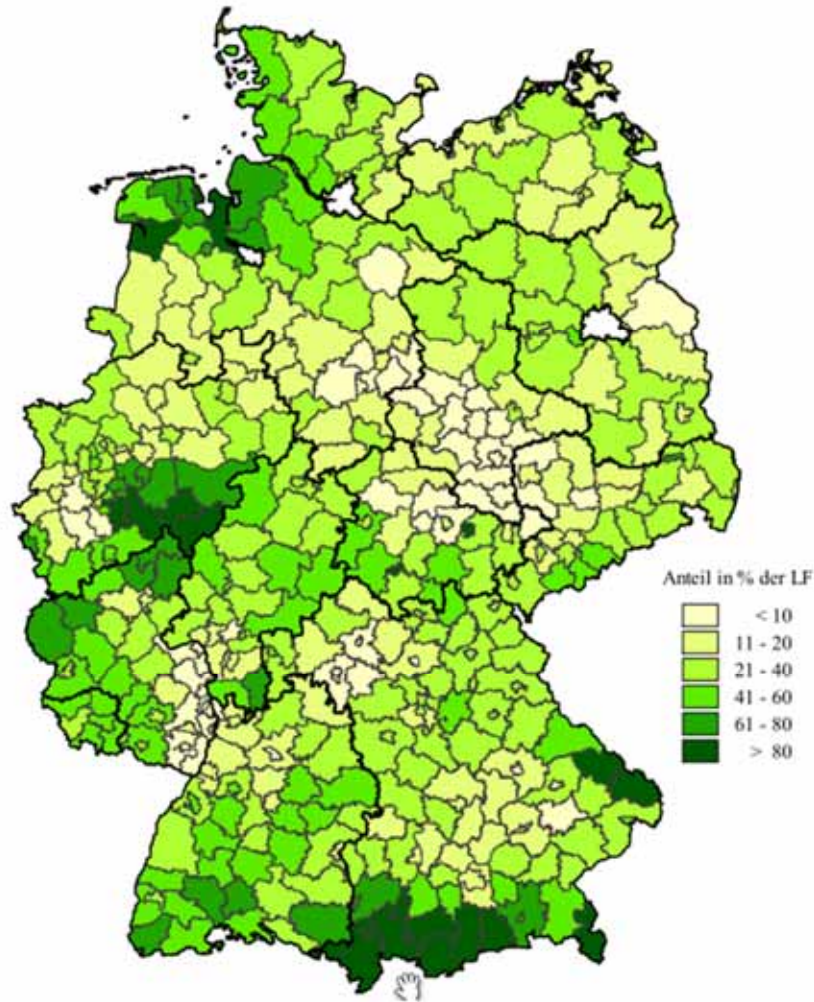


**Räumliche Verteilung der Flächenproduktivität des Dauergrünlands  
in Europa (Smit et al. 2008)**

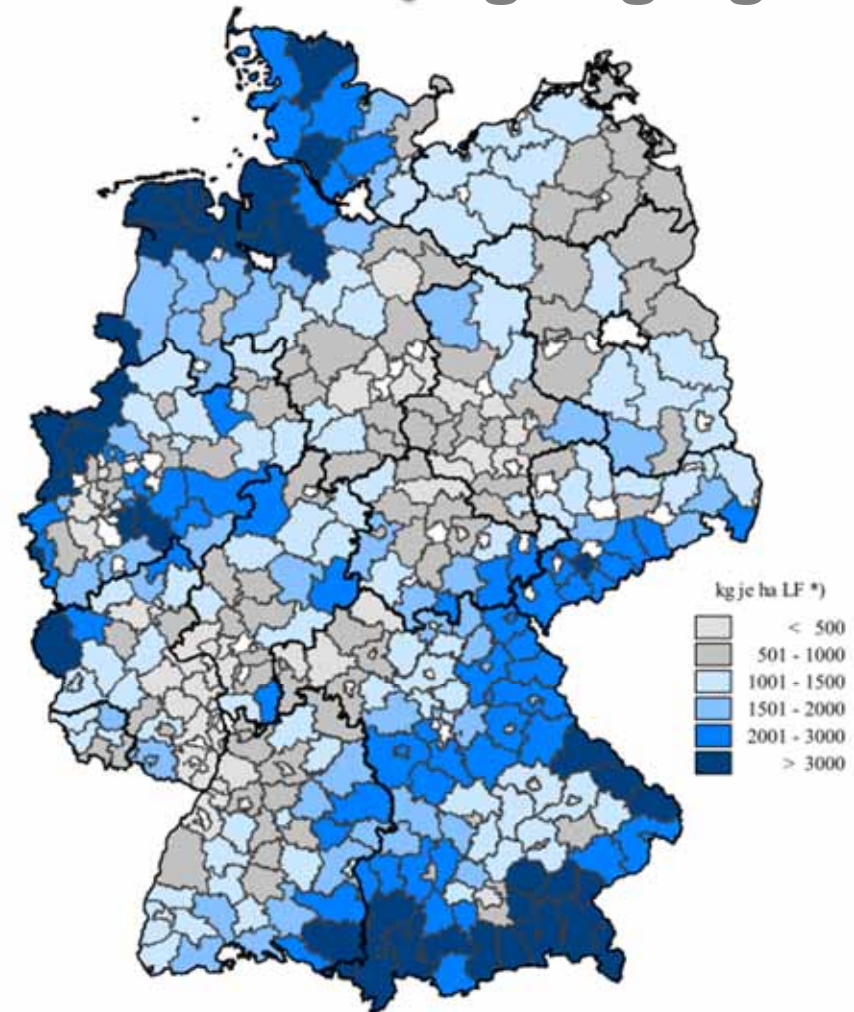
# Grünland-Nutzung in Milchviehbetrieben I



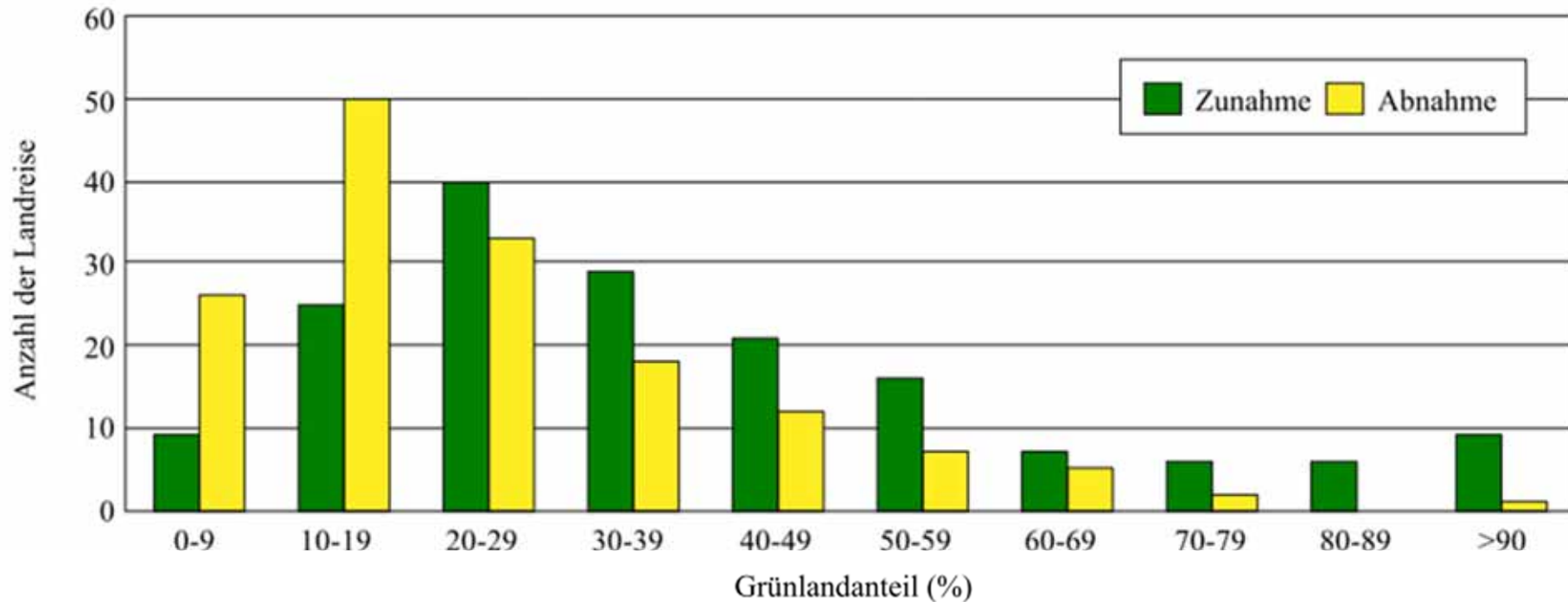
## Grünlandanteil % LF



## Milcherzeugung kg/ha



Daten auf Landkreisebene  
(Lassen et al. 2008)



**Veränderung der produzierten Milchmenge in den Landkreisen  
in Deutschland von 1999 bis 2003 in Abhängigkeit vom  
Grünlandanteil (Lassen et al. 2008)**



## Grünland leistet einen erheblichen Beitrag zur Diversität von Flora und Fauna in der Agrarlandschaft

z.B. bundesweite repräsentative Studie zu ‚high nature value (HNV)-farmland\*‘ (Matzdorf et al. 2010, Fuchs 2011)

‚HNV-farmland‘: 13 % des gesamten ‚farmlands‘

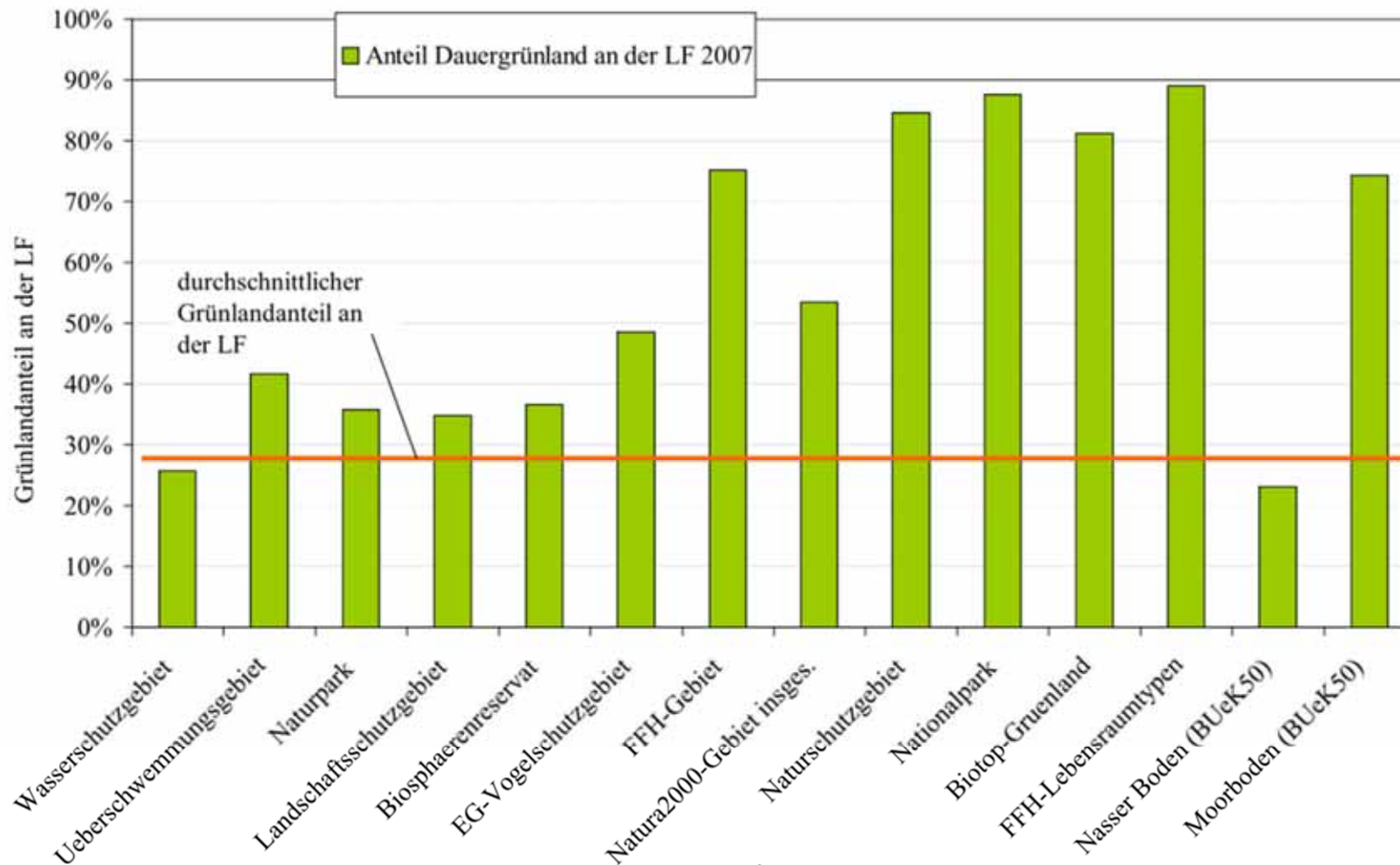
davon

‚HNV-grassland‘: 5,5 % (→ 14 % der Grünlandfläche)

‚HNV-arable land‘: 1,5 %

‚HNV-elements‘: 4,6 %

\*) produktive und  
nichtproduktive  
(Landschaftselemente)  
landwirtschaftliche Fläche



**Grünlandanteil an der LF i.A. von Schutzgebietskulisse und Bodenklasse in SH, NS, MV, NRW, RP (Osterburg et al. 2009)**

# Gliederung

- Grünlandwirtschaft/Grünlandforschung in Deutschland
- Anspruch und Ziel des Fachforums
- Eckpunkte des Strategieentwurfs
- Kommentare zum Strategie-Papier
- Veranstaltung, Fahrplan

## **AGGF 2006**

### **Workshop: Zukunft von Praxis und Forschung in Grünland und Futterbau**

#### **A – Praxis**

1. Intensiv/Milch, Feldfutterbau
2. Extensiv/Milch
3. Extensive Weidewirtschaft
4. Bioenergie vom Grasland
5. Züchtung

#### **B – Forschung**

1. Grünlandlehre als wissenschaftliche Disziplin
2. Forschungsthemen, Anforderungen der Gesellschaft, Politikberatung
3. Forschungsstrategien/Verbünde
4. Entwicklung der Europäischen Grünlandwissenschaft/Fachgesellschaft

#### **C – Matching interests and activities – practice and science**

Agriculture, Ecosystems and Environment 108 (2005) 99–108

## Challenges for grassland science: managing research priorities

G. Lemaire<sup>a</sup>, R. Wilkins<sup>b</sup>, J. Hodgson<sup>c,\*</sup>

This paper argues the need for a re-appraisal of prioritisation and funding in research on issues of land use strategy in general, and on issues of integrated land use and grassland management in particular. There is a need to provide a stronger base for genuine inter-disciplinary research, with the emphasis on integrated land use programmes and effective coordination of production and conservation oriented objectives, and greater emphasis on a coordinated programme of large-scale, long-term, integrated land use research projects on a national or, preferably, a regional basis. Improved linkages between national and

## Das DAFA-Fachforum ist keine „Tagung“!

- DAFA-Fachforum = Zusammenschluss von Akteuren, um Zersplitterung zu überwinden und Langfristziele zu erreichen
- Ziel 1: Wichtige Themen in der Forschungsförderung platzieren
- Ziel 2: Die Themen durch Bündelung der Kräfte besser bearbeiten

### Was wir nicht können / wollen:

- Geld verteilen
- Modethemen ausnutzen
- Kleinteilige Themenlisten
- Im Elfenbeinturm forschen
- Fo-Förderung als „Almosen“

### Was wir wollen:

- Gute Strategien konzipieren
- Relevante Probleme lösen
- Konzentration auf Kernfragen
- Arbeit mit Praxis und Publikum
- Geld für zielkonforme Projekte

## Langfristziel (1)

„**Inhaltliches Ziel** des Fachforums ist es,

- innovative Wertschöpfungspotentiale des Grünlands standort- und praxisbezogen zu entwickeln sowie die insgesamt erzeugten Ökosystemleistungen zu messen und zu bewerten.
- Damit soll der Wert des Grünlands für die zukünftige agrarische Produktion und darüber hinausgehende Ansprüche, wie beispielsweise Biodiversität, herausgestellt und entsprechend genutzt werden.

Quelle: DAFA-Strategieentwurf, August 2013

## Langfristziel (2)

„**Strukturelles Ziel** des Fachforums ist es,

- **Zusammenarbeit** zwischen Forschungseinrichtungen **nachhaltig stärken**
  - ▶ relevante **Forschungsleistungen**,
  - ▶ verstärkter **Wissenstransfers** unter **Einbeziehung von KMUs**,
  - ▶ Ausbildung **von qualifizierten Nachwuchskräften** sowie
  - ▶ **internationale Sichtbarkeit.**“

Quelle: DAFA-Strategieentwurf, August 2013

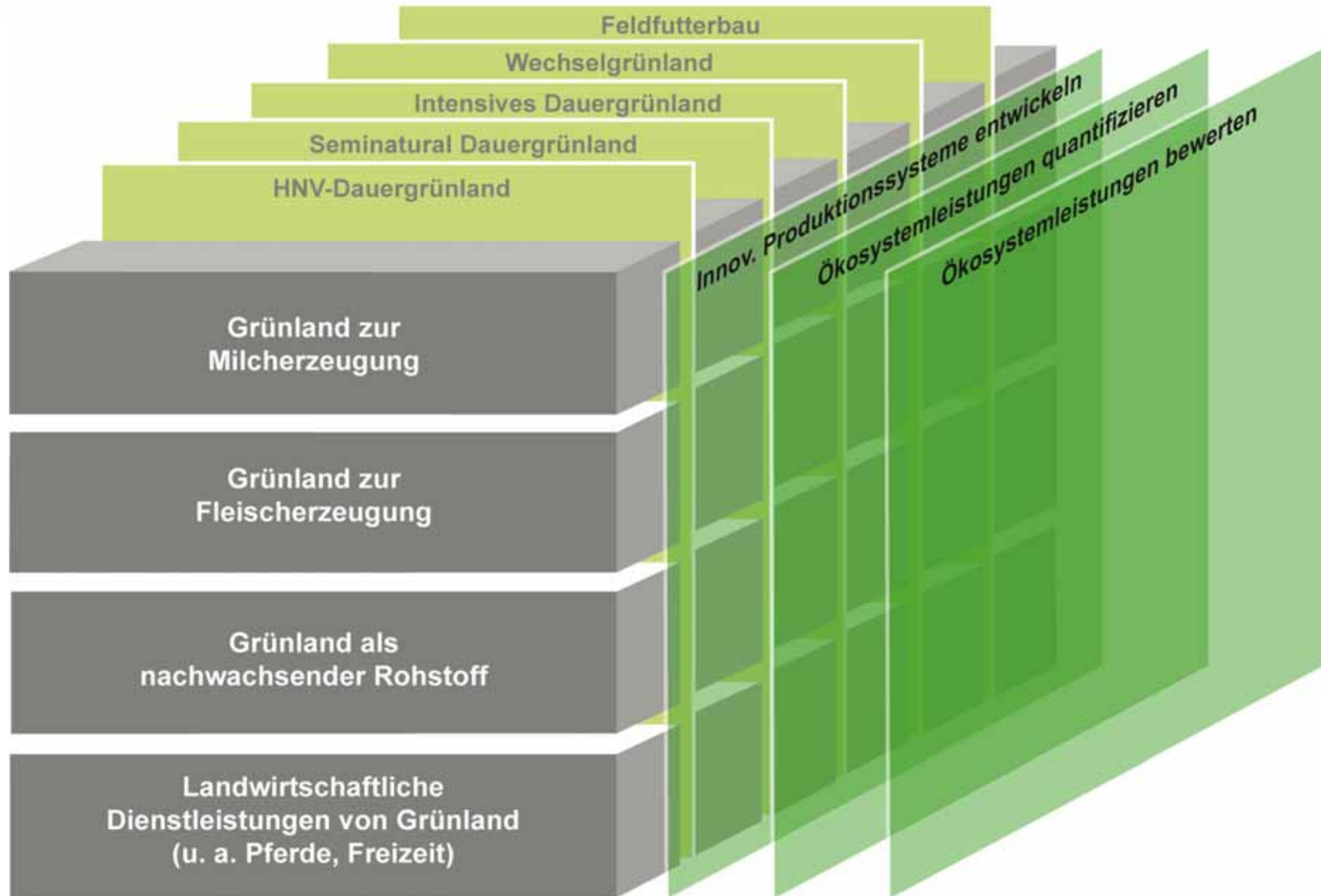


## Konzeptionelle Ziele (3)

- Langfristige Forschung zu ermöglichen.
- Integrative, also stufenübergreifende Forschung innerhalb der Wertschöpfungsketten zu fördern.
- Praxiserprobungen und Demonstrationsmöglichkeiten für ein Grünlandmanagement mit hoher Wertschöpfung einzurichten.
- Umsetzung von Forschungsergebnissen zu optimieren durch die systematische Einbeziehung von Beratungs-, Ausbildungs-, und Weiterbildungseinrichtungen.
- Grünlandexpertise durch Ausbildung von der Berufsschule bis zur Universität zu erweitern.

# Gliederung

- Grünlandwirtschaft/Grünlandforschung in Deutschland
- Anspruch und Ziel des Fachforums
- Eckpunkte des Strategieentwurfs
- Kommentare zum Strategie-Papier
- Veranstaltung, Fahrplan



## Aufteilung in 4 Forschungsfelder



**„Protein vom Grünland“ – Innovationen für die Milcherzeugung**

- Intensive Milcherzeugung: Grünlandmanagement
- Intensive Milcherzeugung: Milchviehernahrung
- Extensive Milcherzeugung



**„Fleisch besser vom Grünland“ – Innovationen für die Fleischherzeugung**



**„Grünland – die neue Rohstoffquelle“ – Innovationen für die Nutzung als nachwachsender Rohstoff**



**„Pferde nicht ohne Grünland“ – Innovationen bei Dienstleistungen vom Grünland**

# Gliederung

- Grünlandwirtschaft/Grünlandforschung in Deutschland
- Anspruch und Ziel des Fachforums
- Eckpunkte des Strategieentwurfs
- Kommentare zum Strategie-Papier
- Veranstaltung, Fahrplan

# Kommentare und Hinweise zur Verbesserung

Insgesamt knapp 50 Kommentare



- Viele positive Rückmeldungen, etliche redaktionelle Anmerkungen und Ergänzung von Forschungsthemen
- Ausrichtung nur auf Dauergrünland?
- Intensivierung und Produktionssteigerungen zu stark betont, Weide und Tierwohl zu wenig?
- Naturschutz / Biodiversität stärker einbringen?
- Ökonomie / Betriebswirtschaft von Produktionsverfahren stärker einbeziehen?
- Gesellschaftliche Anforderungen?
- Rechtl. Rahmenbedingungen einbeziehen, Förderung / Naturschutzauflagen abgestimmt entwickeln?
- Anwendung in der Praxis verbessern? Motivation für Erzeuger für Umsetzung?
- Standortbezug stärker betonen?
- Pflanzengesellschaften stärker betonen? Vorhandene Arten entwickeln, statt neue Sorten züchten?
- Moore und Grundwasser einbeziehen?

# Gliederung

- Grünlandwirtschaft/Grünlandforschung in Deutschland
- Anspruch und Ziel des Fachforums
- Eckpunkte des Strategieentwurfs
- Kommentare zum Strategie-Papier
- Veranstaltung, Fahrplan

Fachforum Grünland

Teilnehmerliste

Forscher aus	Universitäten
Hochschulen	Bundesressortf.
Landesressortf.	andere außerunivers. Einrichtungen
Forschungs-	förderung, Ämter
Ministerien	Verbände
Wirtschaft	

28./29. August 2013  
Triesdorf

## Fachforum Grünland

Grünland: innovativ nutzen und Ressourcen schützen





# Ziele der Veranstaltung

## Weiterentwicklung des Strategieentwurfs

(World Café)

- In welchem Maße sind die Ziele des Strategieentwurfs Fachforum Grünland richtig gesetzt?
- Wie beurteilen Sie die gewählten Forschungsfelder?
- Was sollte das Fachforum Grünland in 10 Jahren erreicht haben?

## Konkretisierung der Forschungsansätze

(6 thematische WSs zu den Forschungsfeldern)

- Was soll konkret gemacht werden? Was trägt es zum Ziel bei? In welchem Umfang?
- Wie gut lässt es sich realisieren? Was bringt es voraussichtlich den Betrieben?
- Wie sollen Aspekte z.B. der speziellen Grünlandforschung mit Aspekten zu Umweltwirkungen, zur Biodiversität, zur Wirtschaftlichkeit und zur Gesellschaft verknüpft werden?

# Konzeption des Fachforums (Verantwortlichkeiten, Zeitplan)

<b>bis Oktober 2012</b>	Impulspapier
<b>November 2012</b>	Beschluss MV zur Einrichtung des FF
<b>ab Januar 2013</b>	Bildung einer Kerngruppe: <u>Isselstein</u> (Uni GÖ), Greef (JKI), Heißenhuber (TUM), Pickert (ZALF), Spiekers (LfL), Spiller (Uni GÖ), Taube (Uni KI), Thünen (JKI), Wachendorf (Uni KS), Wiggering (ZALF)  Konzept-Entwicklung, Entwurf Strategiepapier (+ BMELV-Aktivitäten)
<b>28./29. August 2013</b>	Veranstaltung des Fachforums in Triesdorf. Zwei Kernziele: (1) Diskussion des Strategieentwurfs (2) Konkretisierung der Forschungsfelder
<b>Herbst 2013</b>	Weiterentwicklung des Strategieentwurfs  Beschluss der Strategie, Veröffentlichung  Ansprechpartner DAFA-GS: Thorsten Michaelis

**Vielen Dank für Ihre Aufmerksamkeit !**